

BTS CIEL ER

#BTSCIEL



@btssnlab

2 options

Option A : BTS CIEL IR (Informatique & réseau)

Sécurité sur le soft

Option B : BTS CIEL ER (Electronique & réseau)

Sécurité sur/par le Hard

Sécurité

IR : connaissance des réseaux et OS pour élaborer une surveillance des activités afin de parer aux attaques cyber.

ER : connaissance du matériel pour la mise en place des sécurités matérielles afin d'empêcher des attaques par le matériel.

Activités ER

#BTSCIEL

Intervention sur une carte électronique

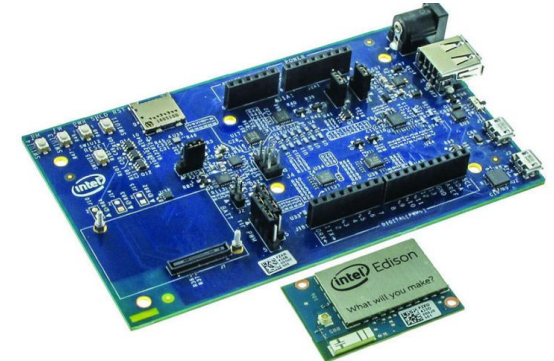
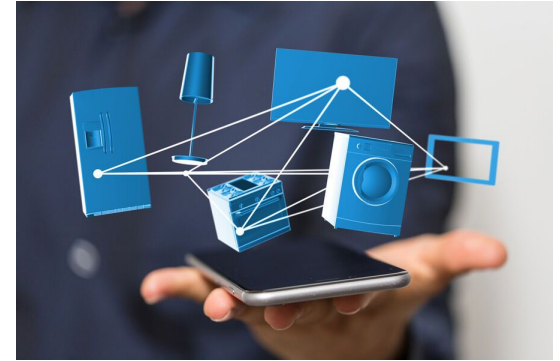
Fabrication d'une carte électronique

Dépannage d'une carte

Utilisation des objets connectés

Installation d'un système

Connexion d'un objet électronique à un réseau



Exemples cyber en électronique

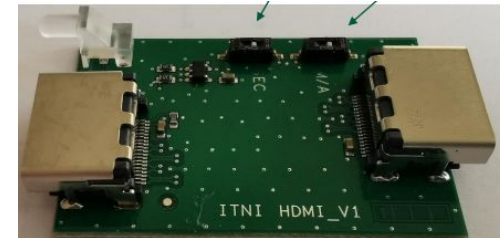
Vulnérabilité repertorié par l'ANSI
Agence Nationale de la Sécurité de l'Information



Faible permettant d'injecter un code malveillant dans une mémoire non volatile (type flash) à travers la liaison HDMI



Réalisation d'une carte électronique permettant de faire office de pare feu, laissant passer les signaux vidéos et éliminant le reste.



[Lien vers youtube : Réalisation au LAB](#)

Exemples

Bus CAN : automobiles, avions, bateaux,

Pose d'un boîtier sur le BUS CAN.

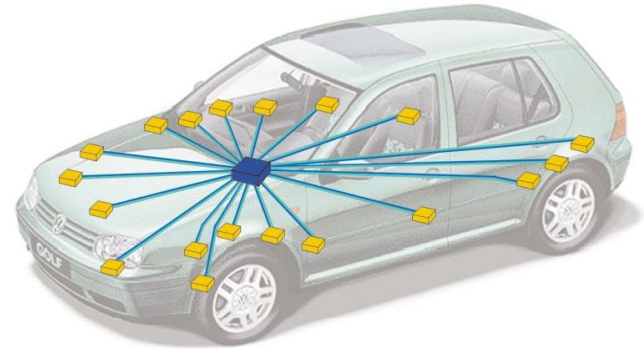
Enregistrement des données qui transitent

Récupération du boîtier

Programmation de la clé NFC permettant d'ouvrir
et démarrer la voiture

Consortium gérant le Bus CAN -
carte électronique Filtrage des Données

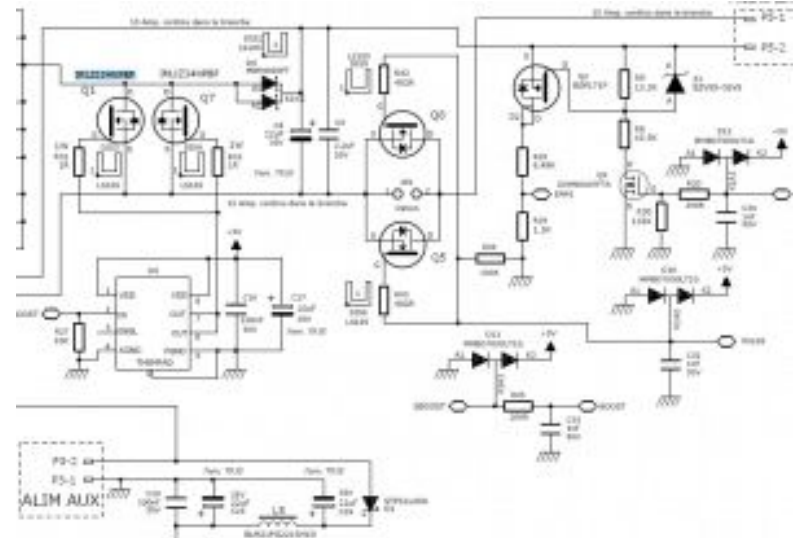
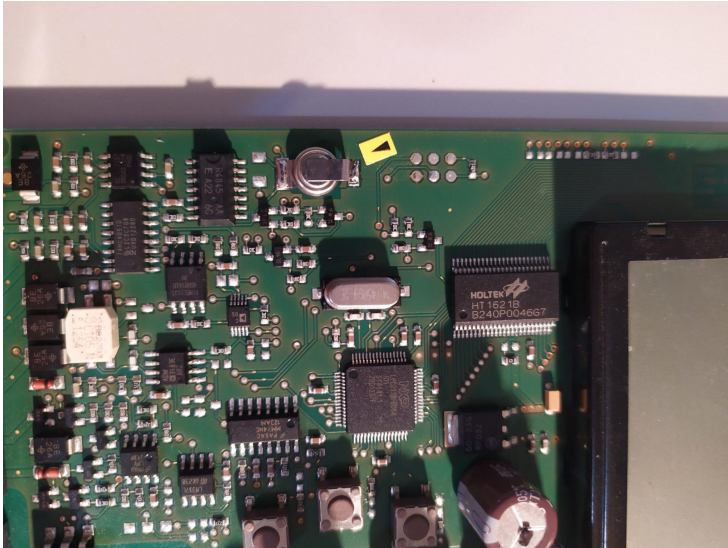
[Lien vers l'article et vidéo](#)



Activités ER

#BTSCIEL

Intervention sur une carte électronique



Activités ER

#BTSCIEL

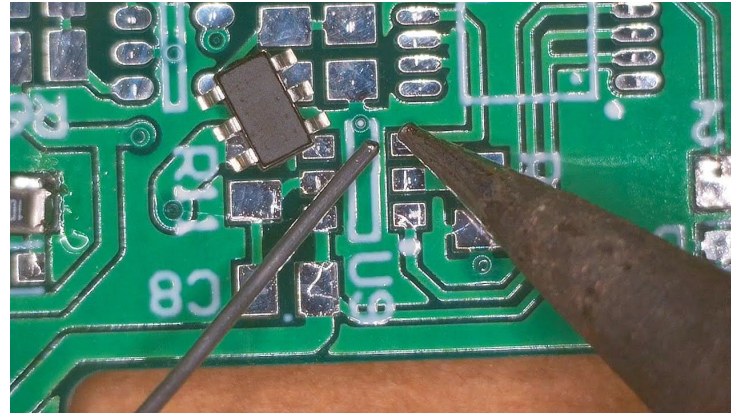
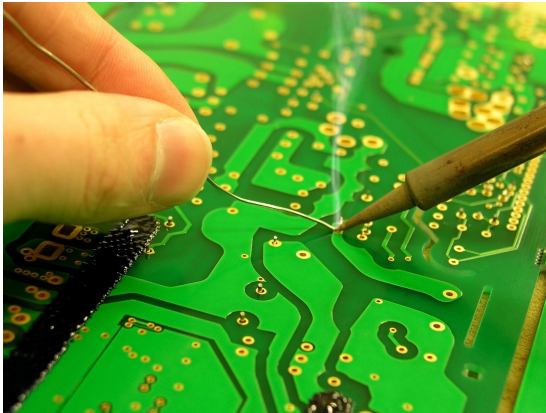
Concevoir une carte électronique



Activités ER

#BTSCIEL

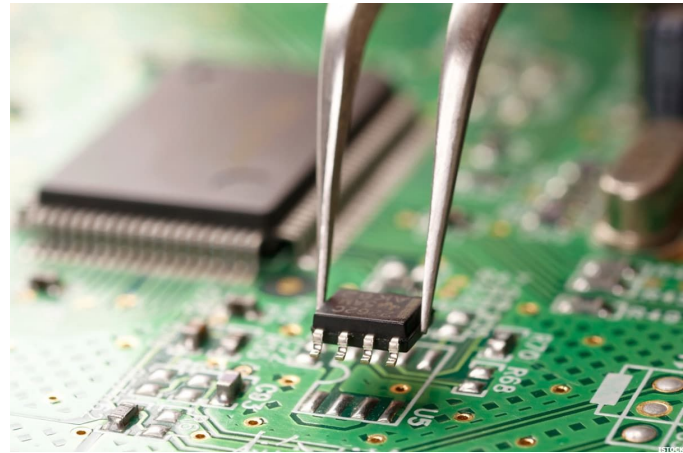
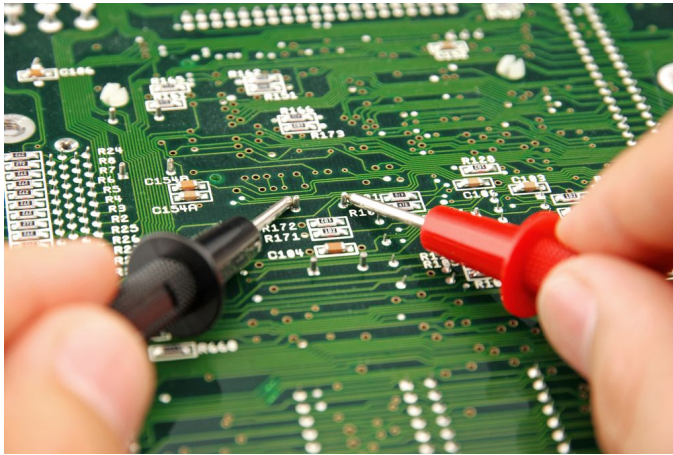
Fabrication d'une carte électronique



Activités ER

#BTSCIEL

Dépannage d'une carte



Activités ER

Utilisation des objets connectés
Connexion à un réseau



Activités ER

#BTSCIEL

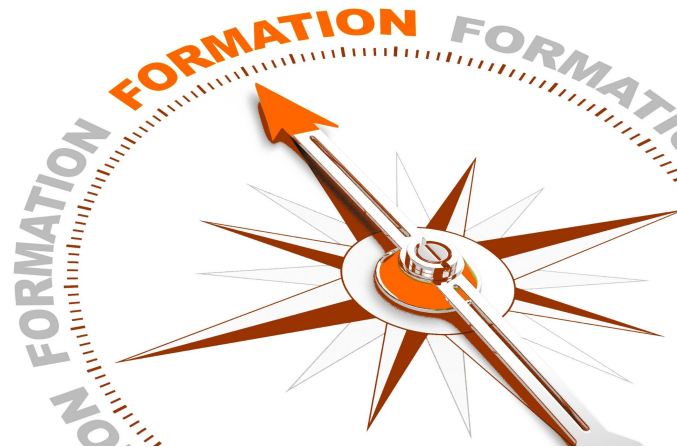
Installation d'un système



PFMP

6 semaines

mi mai - dernière semaine de juin
mi mai - fin juin



Projet de 2ème année Examen

#BTSCIEL

Equipe de 3 ou 4 élèves

Répondre à un problème (cahier des charges issue de l'industrie)

Réalisation d'une partie d'un système connecté

Fabrication d'une carte électronique

Sécurisation de l'accès à la carte électronique

Travail d'équipe



Installation Examen

Installation scene de spectacle

Installation parking

Projets

Exemple de travail sur projet de 1ere année(appli pilote)

Travail sur chassis

Essais piltage robot 1

Essais pilotage robot 2

Vidéo rencontre 1

Vidéo rencontre 2

Exemple de travail sur projet de 2eme année

Eleve projet 2eme année

Examens

- E1 - Culture générale (examen ponctuel)
- E2 - Anglais (CCF)
- E3 - Mathématiques (CCF)
- E4 - Etude et conception de produit électronique (examen ponctuel)
- E5 - Mise en oeuvre de réseau informatique (contrôle continu)
- E6 - Projet et stage ($\frac{1}{2}$ en contrôle continu revus, $\frac{1}{2}$ épreuve ponctuelle - stage présentation orale)



Jean-Claude Cavatz

Responsable Affaires Clients RAC 2 chez Orange Business Services



Laurent Orfila

Responsable Département Electronique



Marine Maronat

Apprenti Ingénieur à l'ISEN Marseille



Matéo Blettery

Technicien biomédical chez Hôpital privé de la Loire



Ali Zerrougui

Technical office Leader chez TARMAC AEROSAVE



Geoffrey Coste

Technicien d'Inspection Finale chez Mirion Technologies

Relations anciens élèves



 Florian Rudiver aime ceci

**Assistance Aeronautique & Aerospatiale**
6 448 abonnés
1 sem. • Modifié • 

[+ Suivre](#)

AAA de nouveau parmi les employeurs préférés par les salariés des secteurs aéronautique, ferroviaire et de la construction navale et positionné comme le 1er sous-traitant prestataire de service. Ca tombe bien : de nombreux postes sont et seront à pourvoir dans les prochains mois !

AAA ranked amongst the most preferred aero, railway and shipbuilding employers, being the 1st service provider. Many new positions are or will be opened in the following months!

Publications d'informations

Journée portes ouvertes



Mercredi 21 janvier 2026
13h-18h00

Public



Lycée Alphonse Benoit (L'Isle-sur-la-Sorgue - 84)

**BTS - Production - Cybersécurité,
Informatique et réseaux, E**lectronique -
Option A : Informatique et réseaux

TAUX D'ACCÈS : 40 % ?

Voir la formation

☐ Ajouter au comparateur ?

16 places
6 Bac pro - 10 BAC Gén et STI2D

Public



Lycée Alphonse Benoit (L'Isle-sur-la-Sorgue - 84)

**BTS - Production - Cybersécurité,
Informatique et réseaux, E**lectronique -
Option B : Electronique et réseaux

TAUX D'ACCÈS : 56 % ?

Voir la formation

☐ Ajouter au comparateur ?

16 places
8 Bac pro - 8 BAC Gén et STI2D

BTS CIEL

#BTSCIEL

lycee-benoit.tech



BTS CIEL (Cybersécurité Informatique
Électronique)

BTS SN (Systèmes Numériques)

Entrer dans les formations CIEL et SN



BTS CIEL



lycee-benoit.tech



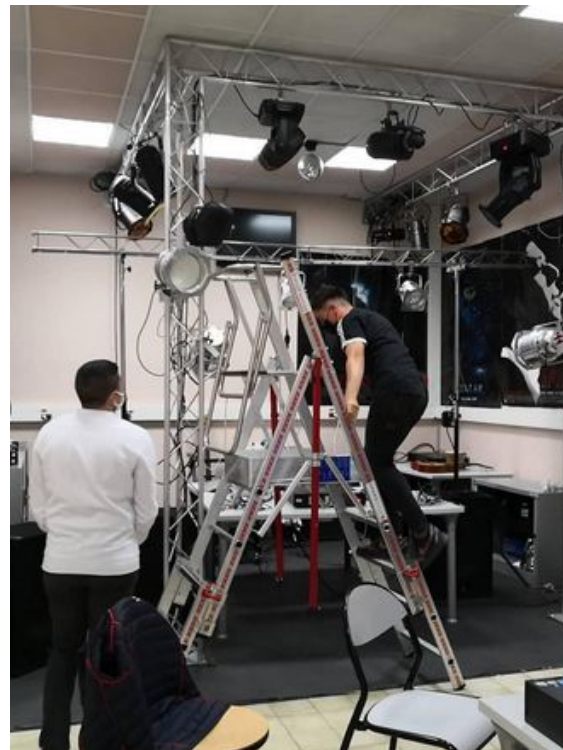
@btssnlab

BTS CIEL

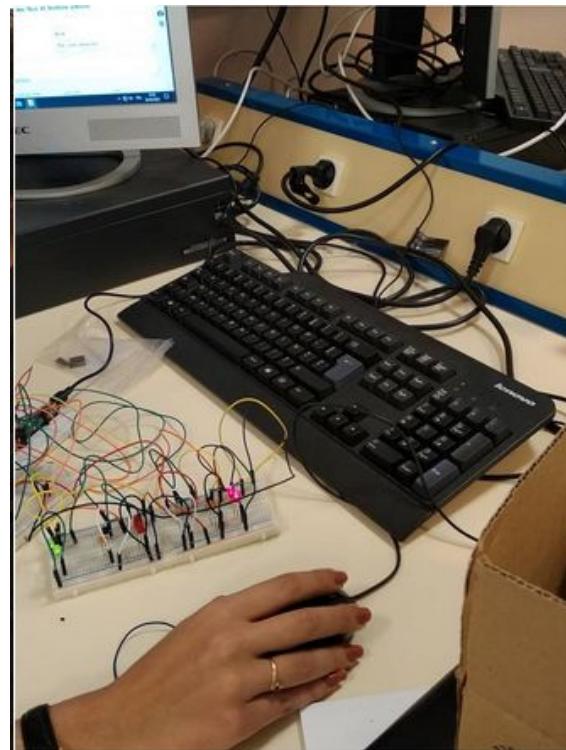


Questions ?

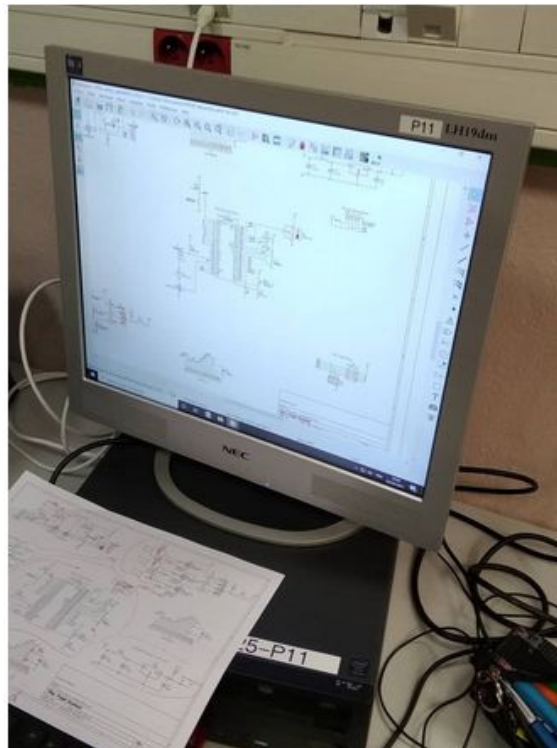
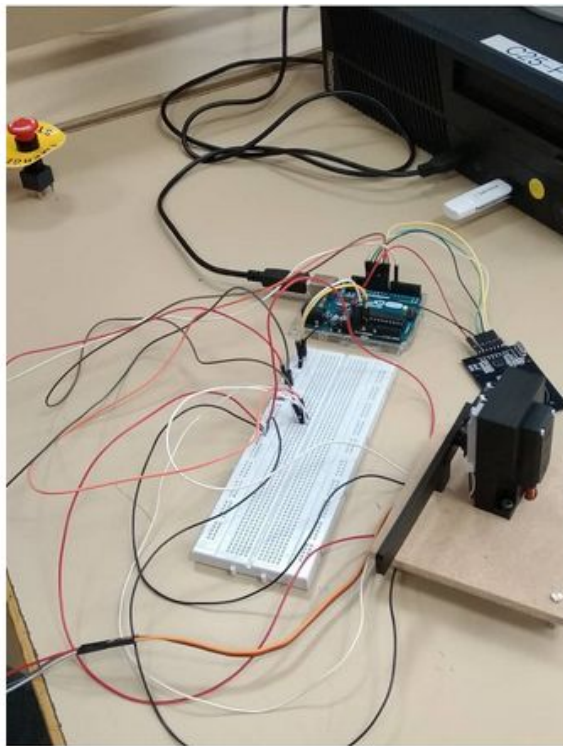
BTS CIEL

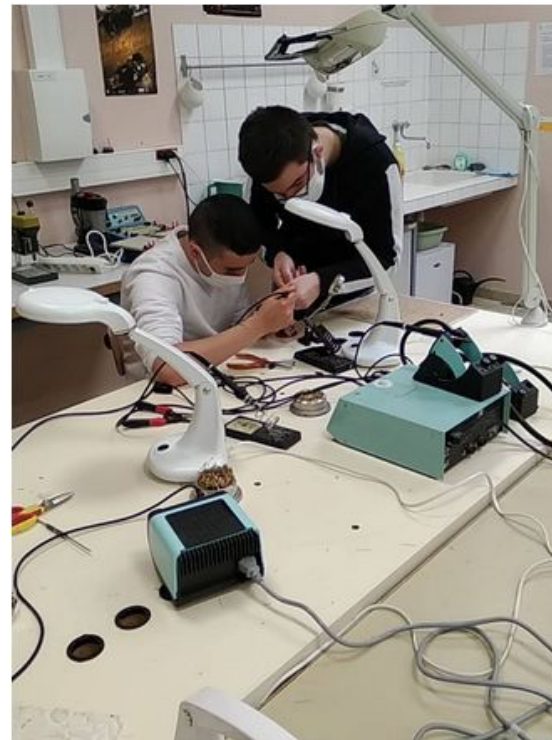
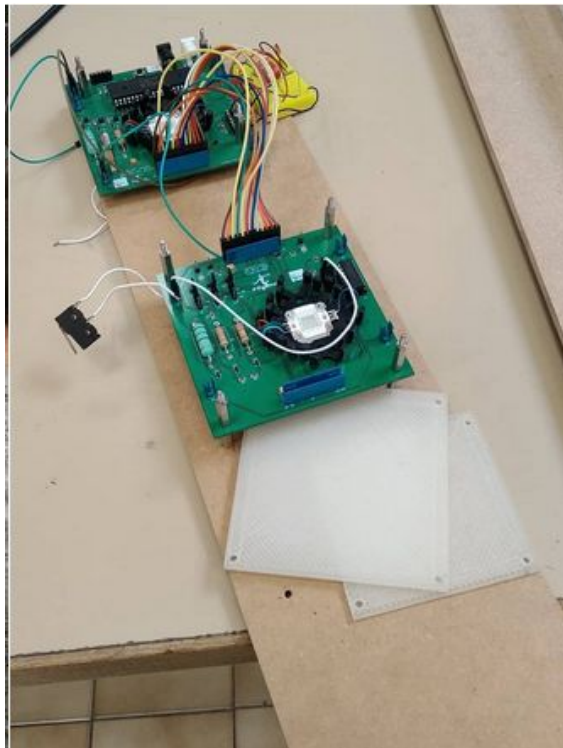


BTS CIEL



BTS CIEL





BTS CIEL

#BTSCIEL



BTS CIEL

#BTSCI



BTS CIEL

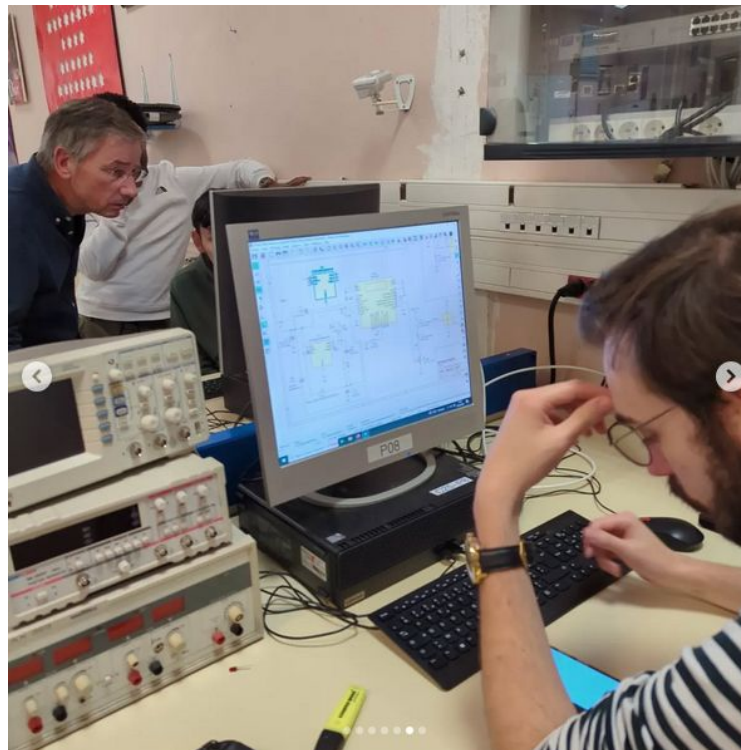
#BTSCIEL



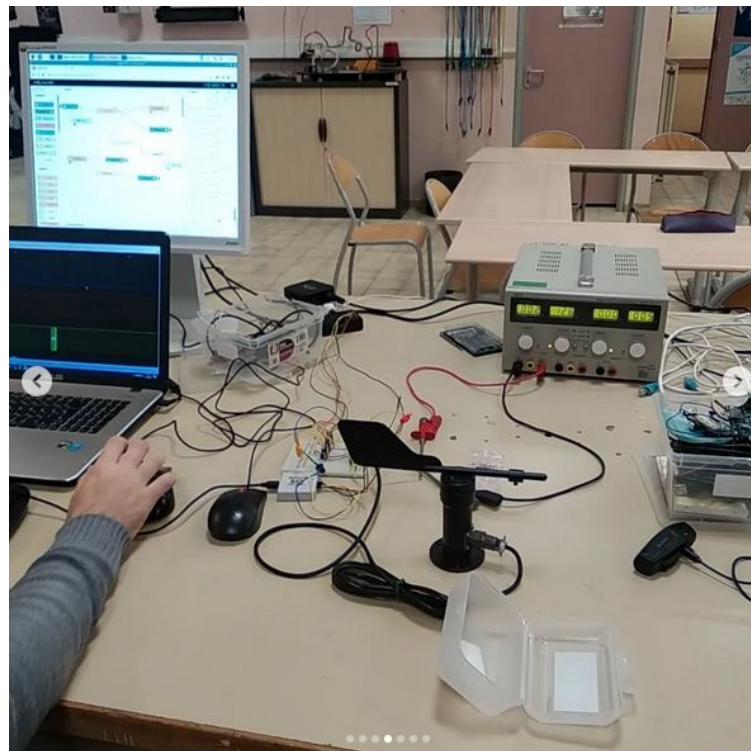
BTS CIEL



BTS CIEL



BTS CIEL



Projets (ovh)

Exemple Travail Projet 1 ere AppliPilote

Essais pilotage robot 1

Essais pilotage robot 2

Video rencontre1

Video rencontre2