

# BTS CIEL

#BTSCIEL



@btssnlab

## 2 options

Option A : BTS CIEL IR (Informatique & réseau)

Sécurité sur le soft

Option B : BTS CIEL ER (Electronique & réseau)

Sécurité sur le Hard



# Sécurités

IR : connaissance des réseaux et OS pour élaborer une surveillance des activités afin de parer aux attaques cyber.

ER : connaissance du matériel afin de mettre en place des sécurités matérielles afin d'empêcher des attaques par le matériel.



# Activités IR

Infrastructure réseau

Protocoles réseaux

Fonctionnement d'un OS

Sauvegardes

Redéploiement des données et solution logicielle



# Activités ER

#BTSCIEL

Intervention sur une carte électronique

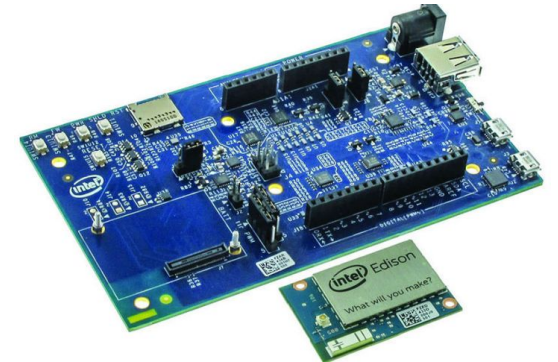
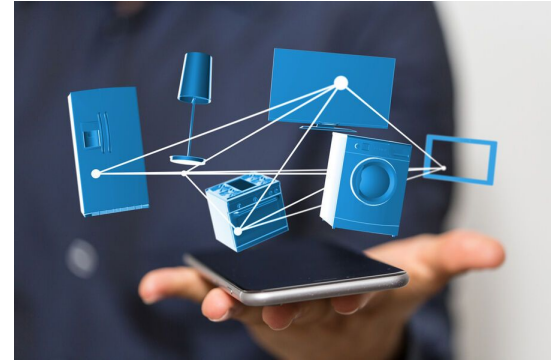
Fabrication d'une carte électronique

Dépannage d'une carte

Utilisation des objets connectés

Installation d'un système

Connexion d'un objet électronique à un réseau



# Exemples

smartscreen vérifié les fichier téléchargé et les sites suspects.

Elle permet à un attaquant de contourner les contrôles de sécurité de SmartScreen.

W7 →

W serveur 2008 →

Stratégie de surveillance, prévention

[IT-Connect](#)



# Exemples

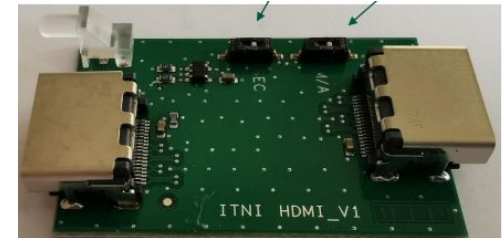
Vulnérabilité repertorié par l'ANSI  
Agence Nationale de la Sécurité de l'Information



Faible permettant d'injecter un code malveillant dans une mémoire non volatile (type flash) à travers la liaison HDMI



Réalisation d'une carte électronique permettant de faire office de pare feu, laissant passer les signaux vidéos et éliminant le reste.



[Lien vers you tube : Réalisation au LAB](#)

# Exemples

Bus CAN : automobiles, avions, bateaux, ....

Pose d'un boîtier sur le BUS CAN.

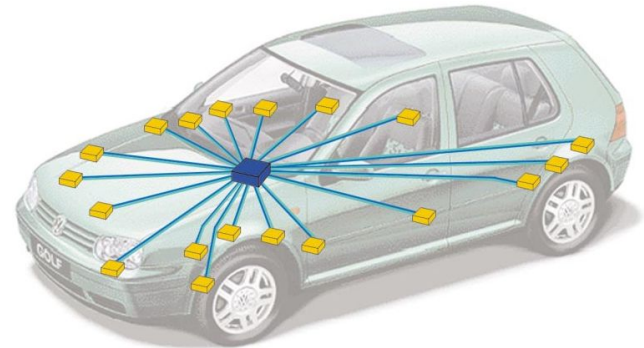
Enregistrement des données qui transitent

Récupération du boîtier

Programmation de la clé NFC permettant d'ouvrir  
et démarrer la voiture

Consortium gérant le Bus CAN -  
carte électronique Filtrage des Données

[Lien vers l'article et vidéo](#)





# PFMP

6 semaines

mi mai - dernière semaine de 28 juin/juillet  
20 mai - 28 juin 2024



# Projet de 2ème année

Equipe de 3 ou 4 élèves

Répondre à un problème ( cahier des charges issue de l'industrie)

Réalisation d'une partie d'un système connecté

Fabrication d'une carte électronique

Sécurisation de l'accès à la carte électronique

Travail d'équipe



# Utilisation d'outils



Certification cisco obligatoire pour les IR  
<https://www.netacad.com/fr>

Optionnel pour les ER

# Formation en mixité possible

Formation en alternance



ou

formation en Initial



# Inscription





**Julia Colus** · 1er

Chef de projet / Product Owner  
Lançon-Provence

📄 Expérience : Capgemini, Airbus Helicopters et 5 autre(s)



**Valentin Lachaud** · 1er

Responsable développement chez OBJECTIF CLOUD



**Corentin SILVESTRE** · 1er

Alternant Ingénierie Systèmes Réseaux Cybersécurité France



**Julien Soler** (il) · 1er

🌟 J'aide les entrepreneurs à se construire une image sur le WEB et la pérenniser tout en générant du business 🌟

Lyon, Auvergne-Rhône-Alpes, France · [Coordonnées](#)



# Relations anciens élèves



**Jean-Claude Cavatz**

Responsable Affaires Clients RAC 2 chez Orange Business Services



**Laurent Orfila**

Responsable Département Electronique



**Marine Maronat**

Apprenti Ingénieur à l'ISEN Marseille



**Matéo Blettery**

Technicien biomédical chez Hôpital privé de la Loire



**Ali Zerrougui**

Technical office Leader chez TARMAC AEROSAVE



**Geoffrey Coste**

Technicien d'Inspection Finale chez Mirion Technologies

Relations anciens élèves



 Florian Rudiver aime ceci ...

---

 **Assistance Aeronautique & Aerospatiale** + Suivre

6 448 abonnés  
1 sem. • Modifié • 

AAA de nouveau parmi les employeurs préférés par les salariés des secteurs aéronautique, ferroviaire et de la construction navale et positionné comme le 1er sous-traitant prestataire de service. Ca tombe bien : de nombreux postes sont et seront à pourvoir dans les prochains mois !

AAA ranked amongst the most preferred aero, railway and shipbuilding employers, being the 1st service provider. Many new positions are or will be opened in the following months!

## Publications d'informations



# Journée portes ouvertes



Samedi 16 mars 2024  
de 8h30 à 12h



Public




Lycée Alphonse Benoit (L'Isle-sur-la-Sorgue - 84)

**BTS - Production - Cybersécurité,  
Informatique et réseaux, E**lectronique -  
Option A : Informatique et réseaux

TAUX D'ACCÈS : 40 % 

[Voir la formation](#)

Ajouter au comparateur 

16 places

6 Bac pro - 10 BAC Gén et STI2D

Public



Lycée Alphonse Benoit (L'Isle-sur-la-Sorgue - 84)

**BTS - Production - Cybersécurité,  
Informatique et réseaux, E**lectronique -  
Option B : Electronique et réseaux

TAUX D'ACCÈS : 56 % 

[Voir la formation](#)

Ajouter au comparateur 

16 places

8 Bac pro - 8 BAC Gén et STI2D

# BTS CIEL

## lycee-benoit.tech



BTS CIEL (Cybersécurité Informatique  
Électronique)

BTS SN (Systèmes Numériques)

Entrer dans les formations CIEL et SN



# BTS CIEL



[lycee-benoit.tech](http://lycee-benoit.tech)



[@btssnlab](https://www.instagram.com/btssnlab)